



RESUMEN DE FICHA TÉCNICA Población general:

Censo electoral (empresas CEME) Melilla : empresas CEME ME+- 1500

Nivel de confianza: 95'45%

Total de encuestas válidas: 21 Técnica: Mixta, telefónica asistida por ordenador (IVR) y panel online).

Muestreo: aleatorio estratificado por sexo y edad.

Fecha de ejecución: 18 al 26 de de Noviembre de 2022

Cliente: CEME.

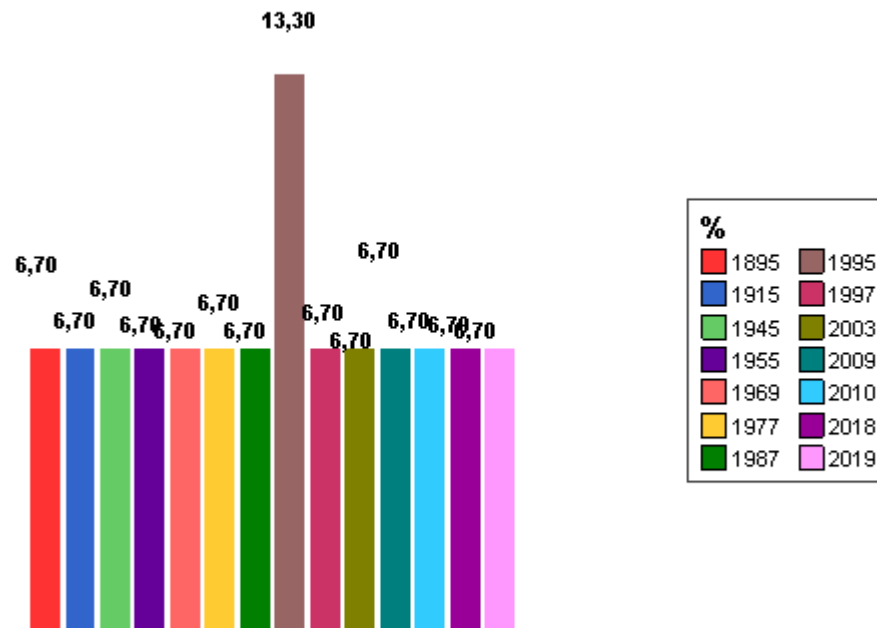
Tratamiento datos: SPSS.

Director: Eduardo San José Requejo. Politólogo.

GRadico 1 . año inicio

	Porcentaje	Porcentaje acumulado
1895	6,7	
1915	6,7	
1945	6,7	
1955	6,7	
1969	6,7	
1977	6,7	
1987	6,7	
1995	13,3	
1997	6,7	
2003	6,7	
2009	6,7	
2010	6,7	
2018	6,7	
2019	6,7	

Gráfico 1 . año inicio



CNAE

		Frecuencia	Porcentaje	Porcentaje válido	Porcentaje acumulado
Válidos	39	1	6,7	6,7	6,7
	4642	1	6,7	6,7	13,3
	472	1	6,7	6,7	20,0
	5020	1	6,7	6,7	26,7
	5229	1	6,7	6,7	33,3
	9200	1	6,7	6,7	40,0
	9405	1	6,7	6,7	46,7
	Alimentación	1	6,7	6,7	53,3
	COMERCIO	1	6,7	6,7	60,0
	electricidad y herbolario bio bazar	1	6,7	6,7	66,7
	Ferretería,pintura,materia les de construcción	1	6,7	6,7	73,3
	Menor	1	6,7	6,7	80,0
	venta al por menor de vehículos terrestre	1	6,7	6,7	86,7
	Venta de muebles	1	6,7	6,7	93,3
	venta mayor y menor materiales construcción	1	6,7	6,7	100,0
	Total	15	100,0	100,0	

Tabla 2 . N de empleados

	Porcentaje
Válidos de 1 a 5	26,7
de 5 a 10	33,3
de 10 a 20	20,0
mÁs de 20 empleados	20,0
Total	100,0

Tabla 3. Forma jurídica de la empresa

	Frecuencia	Porcentaje
Válidos autónomo		13,3
SLU		13,3
SL		40,0
SA		33,3

Tabla-4.¿ su empresa es de caracter comercial de cara al público?

	Porcentaje	Porcentaje válido	Porcentaje acumulado
si	93,3	93,3	93,3
no	6,7	6,7	100,0
Total	100,0	100,0	

Tabla 5. su local u oficina es propiedad o en régimen de alquiler

	Porcentaje	Porcentaje válido	Porcentaje acumulado
Propiedad	60,0	60,0	60,0
Alquiler	40,0	40,0	100,0
Total	100,0	100,0	

Tabla 6 . ¿Ha recibido algún tipo de ayuda de la CAM en los últimos dos años

	Porcentaje	Porcentaje válido	Porcentaje acumulado
Si	60,0	60,0	60,0
No	40,0	40,0	100,0
Total	100,0	100,0	

Tabla 8 .¿Cómo cree usted que será la situación socioeconómica de Melilla dentro de un año

	Porcentaje	Porcentaje válido
mucho mejor que ahora	6,7	6,7
mejor que ahora	33,3	33,3
igual	13,3	13,3
peor que ahora	33,3	33,3
mucho peor que ahora	13,3	13,3
Total	100,0	100,0

Tabla 9 .A nivel personal ¿cómo cree usted que será la situación económica de usted y su familia dentro de un año?

	Porcentaje	Porcentaje válido
mucho mejor que ahora	6,7	6,7
mejor que ahora	13,3	13,3
igual	53,3	53,3
peor que ahora	26,7	26,7
Total	100,0	100,0

Tabla 10 . en el próximo año ¿qué decisión tomará respecto al empleo en su empresa?

	Porcentaje	Porcentaje válido	Porcentaje acumulado
Mantendré los/as empleados/as	46,7	46,7	46,7
Tendré que despedir personal	40,0	40,0	86,7
Contrataré personal	13,3	13,3	100,0
Total	100,0	100,0	